

GUNDAM FIX FIGURATION METAL COMPOSITE

#1025 XXXG-01W
WING GUNDAM (EW) Early Color ver.

GUNDAM FIX FIGURATION
METAL COMPOSITE

取扱説明書

©創通・サンライズ

超合金[®]
ちようごうきん

XXXG-01W WING GUNDAM (EW) Early Color ver.

#1025 ウイングガンダム (EW版) Early Color ver.

※画像と商品とは、多少異なりますのでご了承ください。
※画像はイメージです。



セット内容

■ 取扱説明書(本書)

頭部アンテナ
(予備)交換用
耳パーツ
(右) (左)ウイングガンダム(EW版)
本体

ウイング



ビームサーベル刃



ビームサーベル柄



クリップ ×2



バスターライフル



シールド



Eバック ×9



弾倉ポート ×2



ライフルジョイント



シールドジョイントA



シールドジョイントB



補助支柱 ×2

■ 本体手首

■ 交換用手首 (本体手首と付け替えることができます。)

A B

C D

E F

G H

セット内容

ディスプレイ
ジョイントAディスプレイ
ジョイントB

補助支柱基部



支柱



台座



バード支柱A



バード支柱B



バード支柱C



バード支柱D



バード支柱E



バード支柱F

⚠ 注意 お買い上げのお客様へ 必ずお読みください。

- 本商品の対象年齢は15才以上です。対象年齢未満のお子様には絶対に与えないでください。
 - 小さな部品がありますので、小さなお子様が誤って飲み込まないように注意してください。窒息などの危険があります。
 - 尖った部分や鋭い部分がありますので、取扱や保管場所に注意してください。思わぬケガをするおそれがあります。
 - 可動部の隙間には指などを入れないでください。はさまれてケガをするおそれがあります。
- 《使用上の注意》
- 本商品は精密に作られています。無理な力を加えたり、落としたりすると破損するおそれがあります。
 - 本商品を樹脂製のソファやシート、タイルなどの上に置かないでください。長時間接触していると色が移る場合があります。
 - 可動部分を曲げたり回転させたりする時に、無理に動かすと彩色がはがれるおそれがありますので注意してください。
 - 本体・部品を箱に戻す場合は、梱包材に包んでから行ってください。

注意
CAUTION

※ 本商品は全体に彩色を施しております。組み立て～操作の際に色が移ったりキズがつくおそれがありますので取扱には十分注意してください。

※ All parts of this product have been painted. Please take thorough care when handling the product as there is a risk of scratching the product when assembling and operating it.

矢印一覧
Arrow List

 取り付けます。
Attachable

 取り外します。
Removable

 可動します。
Movable

■ 取扱説明書の画像と商品とは、多少異なりますのでご了承ください。

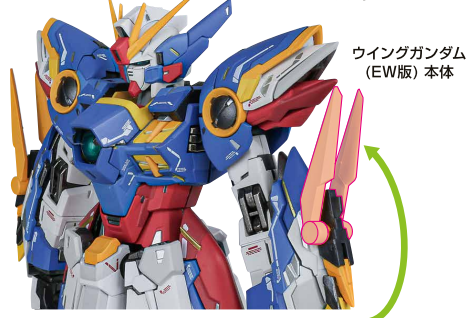
ディスプレイサポートには
別売りの魂STAGEを!⇒
https://tamashii.jp/special/t_stage/


本体の可動

胸部の可動 ▶

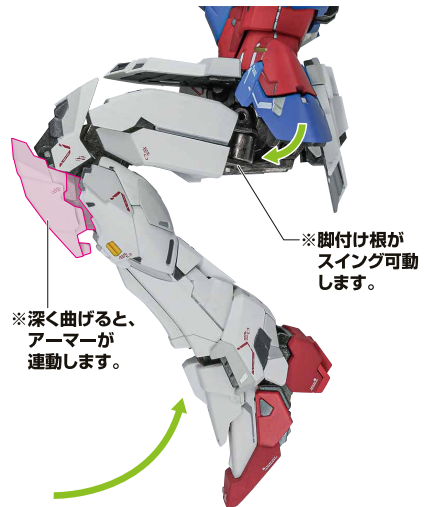
破損に注意!
WARNING: DELICATE

※本体頭部アンテナは
予備と交換することができます。



ウイングガンダム
(EW版) 本体

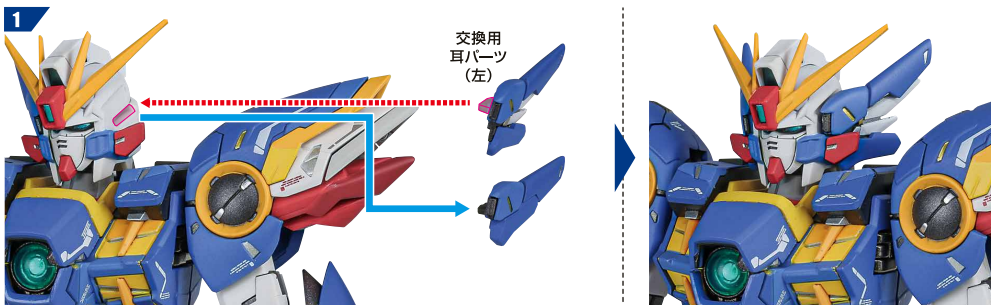
脚部の可動 ▶



※脚付け根が
スイング可動
します。

※深く曲げると、
アーマーが
運動します。

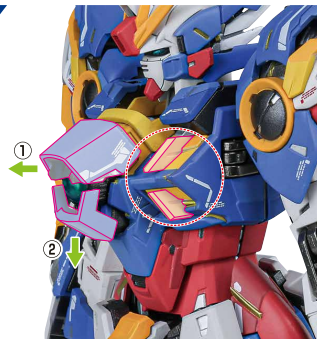
本体装甲の展開ギミック



交換用
耳パーツ
(左)



4



①
②

※胸上面のカバーを引き出すと、
胸中央センサーと胸のフィンが
引き出されます。



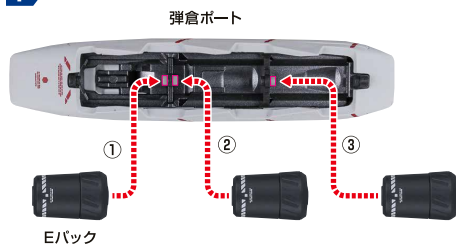
6



本体の組み立て方

※本体装甲を非展開状態に戻します。

1



弾倉ポート



Eバック



※ロックします。



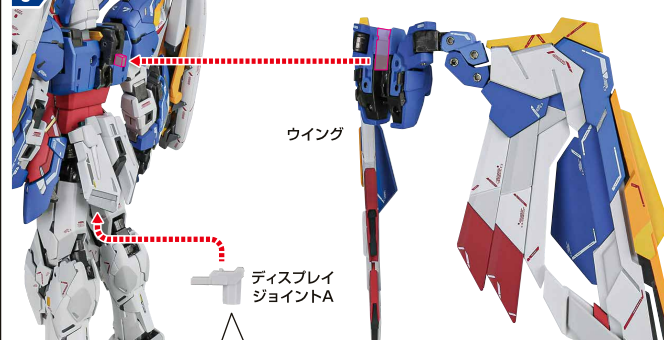
コスレ注意!
WARNING:
MAY RUB OFF

2



反対側も同様
SAME ON OTHER SIDE

3



ウイング

ディスプレイ
ジョイントA



※画像の
位置に
取り付け
ます。



ディスプレ
ジョイントB

※ディスプレ
ジョイントBは
画像の位置に
取り付けます。

4

補助支柱 基部

支柱

台座

※支柱は3カ所のロックを解除することで各部を可動させることができます。

支柱の可動 ▶

ロック

ロック

ロック

5

※ウイングを支えます。

選択して取付
CHOOSE AND ATTACH

紛失注意!
DO NOT MISPLACE

※画像のようにディスプレイすることができます。

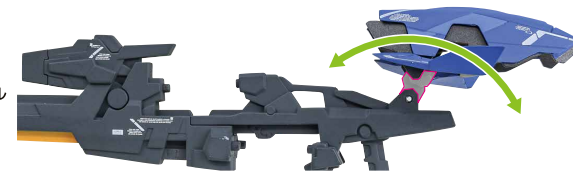
クリップ

補助支柱

武器

バスターライフル ▶

バスターライフル



※カバーが可動します。

②

①

②

反対側も同様
SAME ON OTHER SIDE

コスレ注意!
WARNING: MAY RUB OFF

※ロックします。

※画像のようになります。

手首D

ライフルジョイント

マシンキャノン ▶



ビームサーベル ▶

ビームサーベル刃

ビームサーベル柄

手首F

シールド ▶

※ビームサーベル柄を収納することができます。

②

①

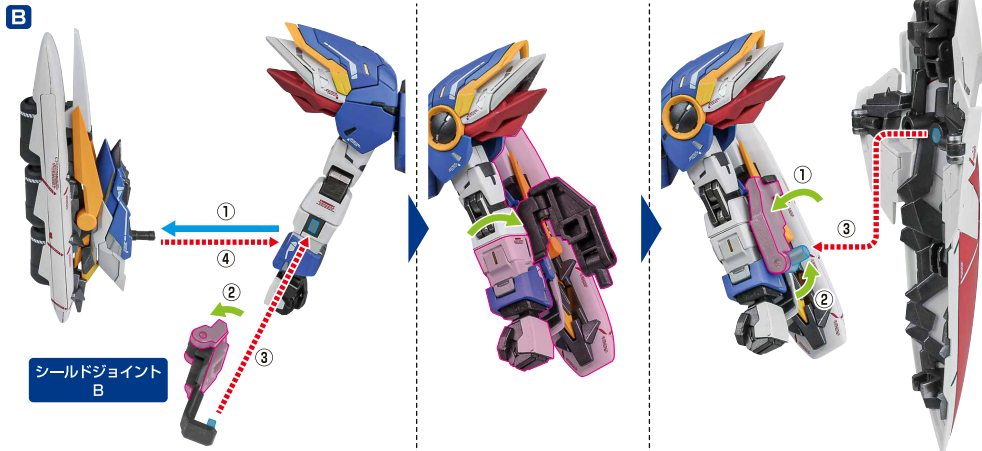
③

シールド

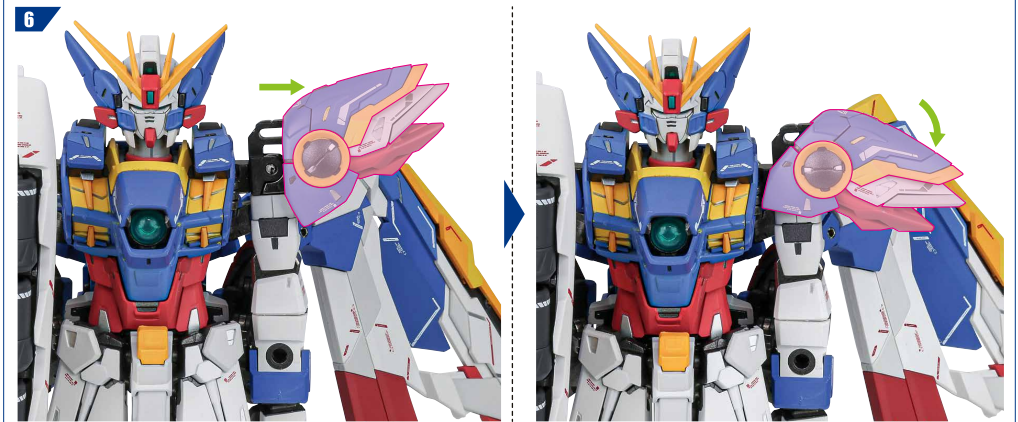
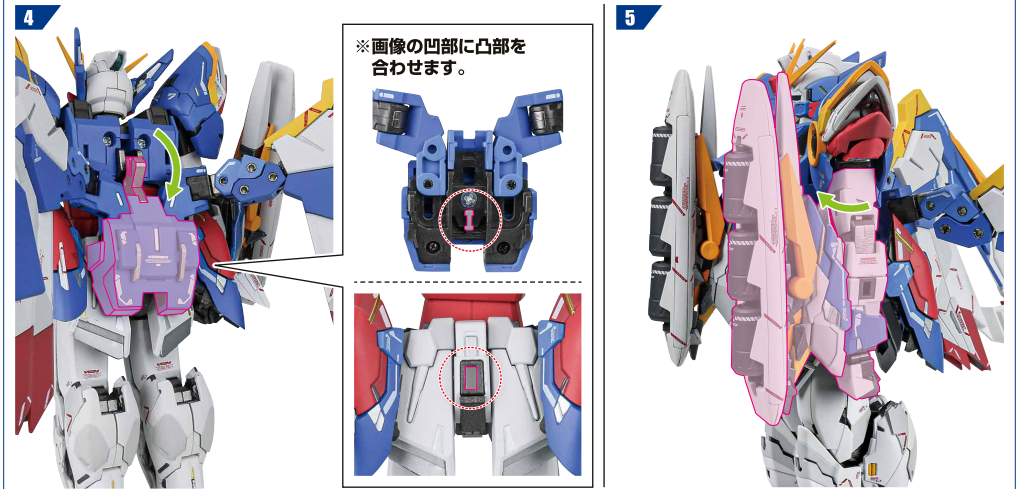
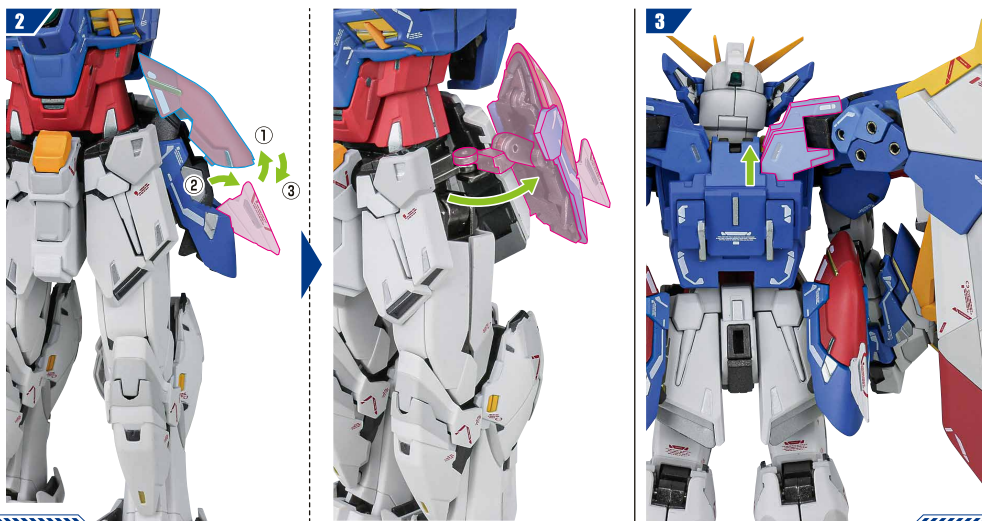
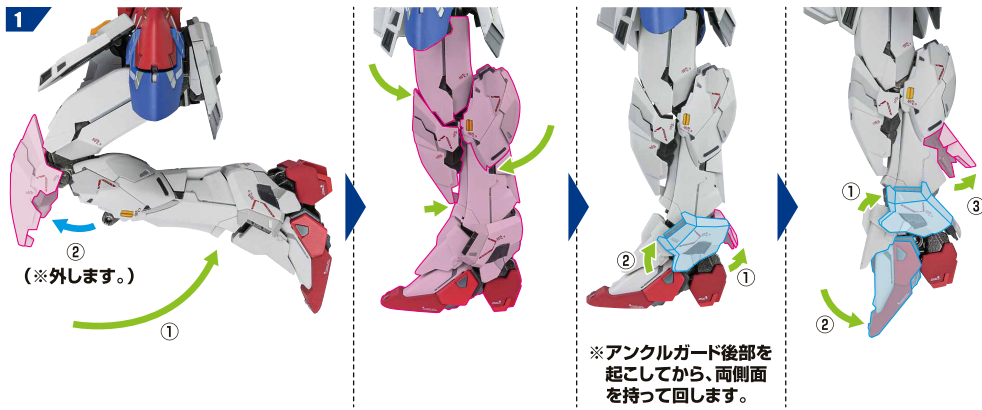
A

選択して取付
CHOOSE AND ATTACH

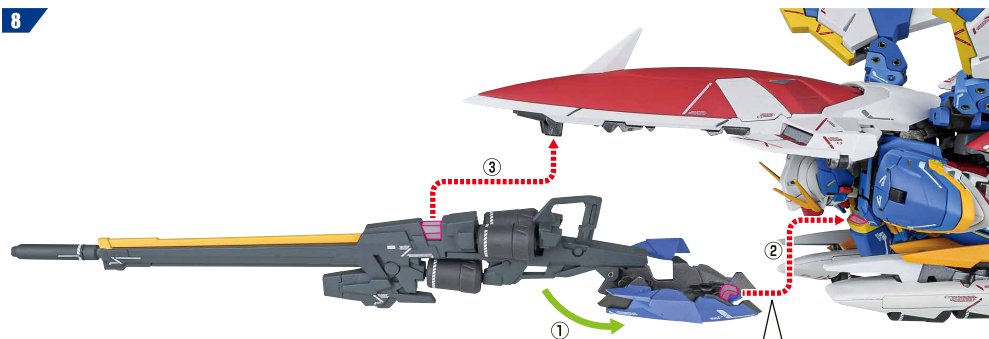
シールドジョイント A



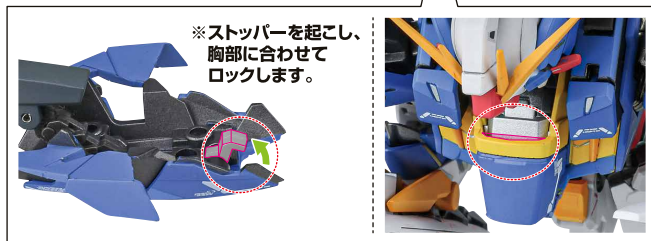
バードモードへの変形



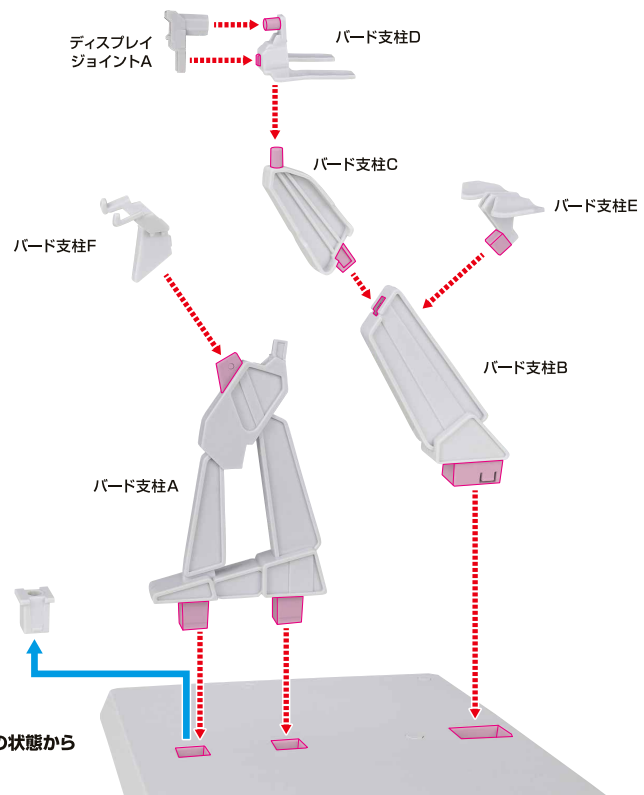
8



コスレ注意!
WARNING: MAY RUB OFF

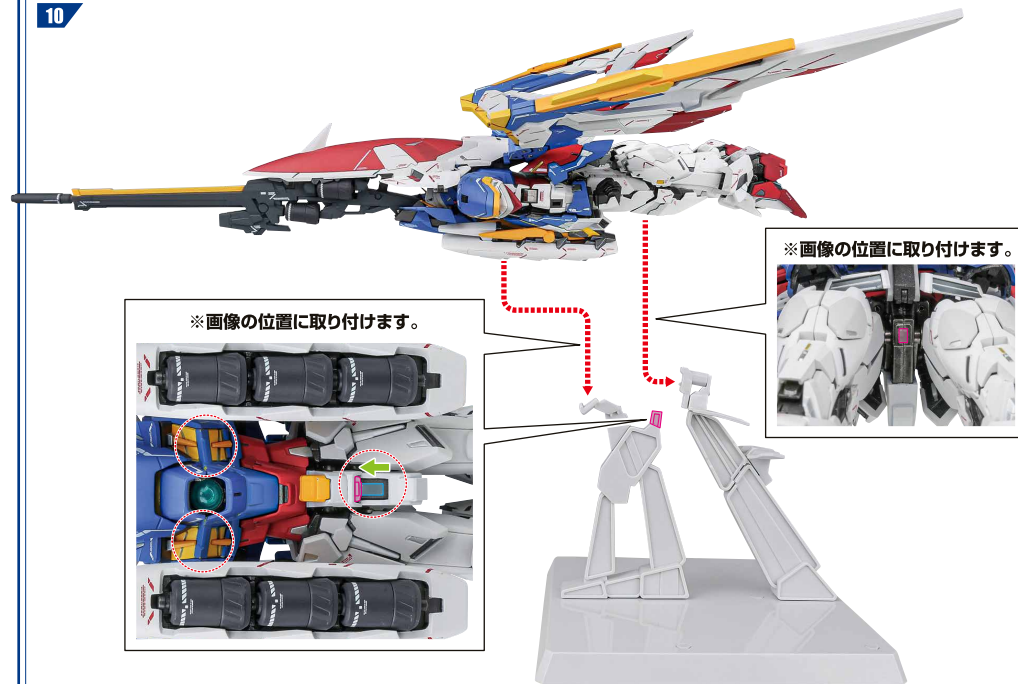


9



10

10



※画像のようにディスプレイすることができます。



11